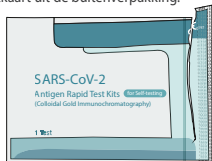


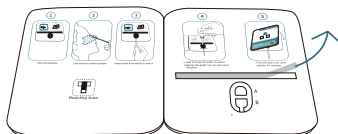
# SARS-CoV-2 Antigeen-sneltestkits voor zelftesten (Colloïdaal Goud Immunochromatografie)

## Gebruiksaanwijzing

- 1 Handen wassen en afdrogen. Neem de testkaart uit de buitenverpakking.



- 2 Leg de testkaart plat op tafel, verwijder de plakstrook.



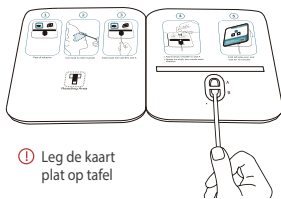
- 3 Neem het wattenstaafje uit de verpakking en gebruik de standaardmethode voor het nemen van monsters uit voorste gedeelte van de neus:



Let op: Raak de kop van het wattenstaafje niet aan. Let op: Monsternam in beide neusholtes is vereist.

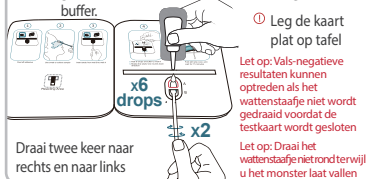
De punt van het staafje moet volledig in de neusholte worden ingebracht tot u weerstand voelt (ongeveer 2-3 cm), en voorzichtig 5 keer worden gedraaid. Wanneer het is verwijderd, moet op dezelfde wijze een monster worden genomen in een andere neusholte om er zeker van te zijn dat voldoende monsters worden verzameld. De lengte van de voorste neusholte van gebruikers kan verschillen in verschillende regio's, 2-3cm is slechts ter referentie. Het wordt aanbevolen dat het wattenstaafje wordt ingebracht totdat weerstand wordt gevoeld.

- 4 Steek de wattenstaafje in holte A vanaf de onderkant van holte B.



⚠ Leg de kaart plat op tafel

- 5 Voeg 6 druppels van de monsterbehandelingsoplossing toe aan holte A. Draai het wattenstaafje vervolgens gedurende 2 rondes, telkens in de richting van de buffer.



⚠ Leg de kaart plat op tafel

Let op: Vals-negatieve resultaten kunnen optreden als het wattenstaafje niet wordt gedraaid voordat de testkaart wordt gesloten

Let op: Draai het wattenstaafje niet rond terwijl u het monster laat vallen

- 6 Vouw de linkerkant om, leg de twee kanten volledig op elkaar, begin met de timing.



⚠ Leg de kaart plat op tafel

- 7 Wacht tot er een paars-rode lijn verschijnt. De testresultaten moeten binnen 15-20 minuten worden afgelezen.

### Leesvenster resultaten

⚠ Houd de kaart plat op tafel. De testkaart niet verplaatsen



15-20 min

Let op: Er kunnen foutieve resultaten optreden als de kaart wordt gestoord/verplaatst.

Let op: Er kunnen foutieve resultaten optreden als de testresultaten vóór 15 minuten of na meer dan 20 minuten worden afgelezen.

- 8 Plaats de testkaart, het wattenstaafje en het flesje met de monsterbehandelingsoplossing na de test in de buitenverpakking en sluit deze goed af. Gooi de zak weg in de afvalcontainer volgens de plaatselijke wetten en voorschriften.



# SARS-CoV-2

## Antigeen-sneltestkits voor zelftesten

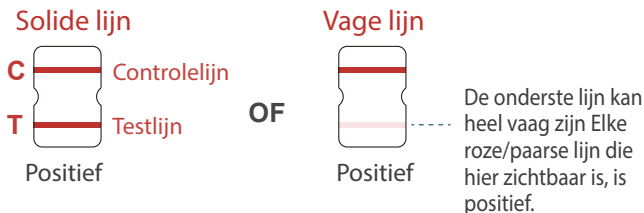
(Colloïdaal Goud Immunochromatografie)



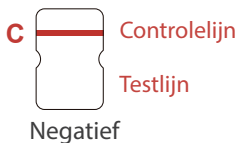
LEPU MEDICAL

### Interpretatie van testresultaten

- Positief (+): Er verschijnt een paars-rode band in de Controlelijn (C) en de Testlijn (T).



- Negatief (-): Alleen de controlelijn (C) vertoont een paars-rode band. Er verschijnt geen paars-rode band in de testlijn (T).



- Ongeldig: Als "geen paars-rode band verschijnt in Controlelijn (C)" en "een blauwe band verschijnt in Controlelijn (C)", betekent dit dat het proces niet correct is uitgevoerd of dat het testpapier beschadigd is. Lees in dat geval de gebruiksaanwijzing nogmaals zorgvuldig door en test opnieuw met een nieuw testpapier. Als het probleem aanhoudt, stop dan onmiddellijk met het gebruik van deze partij producten en neem contact op met uw leverancier.

